

## JANUAR

V. 52	1 laur			
	2 sun			
Veke 1	3 mån		1-2	
	4 tys		3-4	22
	5 ons		5-6	
	6 tors	19	7-8	20
	7 fre	11	9-10	12
8 laur				
9 sun				
Veke 2	10 mån	2	13-14	1
	11 tys	4	22	3
	12 ons	6		
	13 tors	8	19-20	
	14 fre	10	11-12	
15 laur				
16 sun				
Veke 3	17 mån	13-14	1-2	
	18 tys	22	3-4	
	19 ons	24	5-6	
	20 tors	20	7-8	
	21 fre	12	9-10	
22 laur				
23 sun				
Veke 4	24 mån	1	13-14	2
	25 tys	3	22	4
	26 ons	5		6
	27 tors	7	19-20	
	28 fre	9	11-12	
29 laur				
30 sun				
31 mån		1-2	13-14	

## FEBRUAR

Veke 5	1 tys		3-4	
	2 ons		5-6	24
	3 tors	19	7-8	
	4 fre	11	9-10	
	5 laur			
6 sun				
Veke 6	7 mån	2	13-14	
	8 tys	4	22	
	9 ons	6		5
	10 tors	8	19-20	7
	11 fre	10	11-12	9
12 laur				
13 sun				
Veke 7	14 mån	13-14	1-2	
	15 tys	22	3-4	
	16 ons	24	5-6	
	17 tors	20	7-8	19
	18 fre	12	9-10	11
19 laur				
20 sun				
Veke 8	21 mån	1	13-14	
	22 tys	3	22	
	23 ons	5		
	24 tors	7	19-20	8
	25 fre	9	11-12	10
26 laur				
27 sun				
V. 9	28 mån		1-2	

## MARS

Veke 9	1 tys		3-4	22
	2 ons		5-6	
	3 tors	19	7-8	20
	4 fre	11	9-10	12
	5 laur			
6 sun				
Veke 10	7 mån	2	13-14	1
	8 tys	4	22	3
	9 ons	6		
	10 tors	8	19-20	
	11 fre	10	11-12	
12 laur				
13 sun				
Veke 11	14 mån	13-14	1-2	
	15 tys	22	3-4	
	16 ons	24	5-6	
	17 tors	20	7-8	
	18 fre	12	9-10	
19 laur				
20 sun				
Veke 12	21 mån	1	13-14	2
	22 tys	3	22	4
	23 ons	5		6
	24 tors	7	19-20	
	25 fre	9	11-12	
26 laur				
27 sun				
Veke 13	28 mån		1-2	13-14
	29 tys		3-4	
	30 ons		5-6	24
	31 tors	19	7-8	

## APRIL

Veke 13	1 fre	11	9-10	
	2 laur			
	3 sun			
	4 mån	2	13-14	
	5 tys	4	22	
6 ons	6		5	
7 tors	8	19-20	7	
8 fre	10	11-12	9	
9 laur				
10 sun				
Veke 14	11 mån	13-14-22	1-2-5-6	
	12 tys	12-20	3-4-7-8	19
	13 ons	24	9-10	11
	14 tors			
	15 fre			
16 laur				
17 sun				
Veke 15	18 mån			
	19 tys	1-3	13-14	
	20 ons	5	22	
	21 tors	7	19-20	8
	22 fre	9	11-12	10
23 laur				
24 sun				
Veke 16	25 mån		1-2	
	26 tys		3-4	22
	27 ons		5-6	
	28 tors	19	7-8	20
	29 fre	11	9-10	12
30 laur				

## MAI

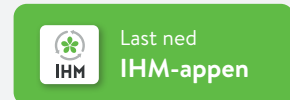
Veke 18	1 sun			
	2 mån	2	13-14	1
	3 tys	4	22	3
	4 ons	6		
	5 tors	8	19-20	
6 fre	10	11-12		
7 laur				
8 sun				
Veke 19	9 mån	13-14	1-2	
	10 tys	22	3-4	
	11 ons	24	5-6	
	12 tors	20	7-8	
	13 fre	12	9-10	
14 laur				
15 sun				
Veke 20	16 mån	1	13-14	2
	17 tys			
	18 ons	3-5	22	4
	19 tors	7	19-20	6
	20 fre	9	11-12	
21 laur				
22 sun				
Veke 21	23 mån		1-2-3	13-14
	24 tys		4-5-6	
	25 ons	19	7-8	24
	26 tors			
	27 fre	11	9-10	
28 laur				
29 sun				
V. 22	30 mån	2	13-14	
	31 tys	4	22	

## JUNI

Veke 22	1 ons	6		5
	2 tors	8	19-20	7
	3 fre	10	11-12	9
	4 laur			
	5 sun			
Veke 23	6 mån			
	7 tys	13-14-22	1-2-3	
	8 ons	24	4-5-6	
	9 tors	20	7-8	19
	10 fre	12	9-10	11
11 laur				
12 sun				
Veke 24	13 mån	1	13-14	
	14 tys	3	22	
	15 ons	5		
	16 tors	7	19-20	8
	17 fre	9	11-12	10
18 laur				
19 sun				
Veke 25	20 mån		1-2	
	21 tys		3-4	22
	22 ons		5-6	
	23 tors	19	7-8	20
	24 fre	11	9-10	12
25 laur				
26 sun				
Veke 26	27 mån	2	13-14	1
	28 tys	4	22	3
	29 ons	6		
	30 tors	8	19-20	

## Kjære abonnent

På baksida finn du rutenummer og tømmedag for ditt område.

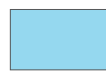


Mitt rutenummer: \_\_\_\_\_

Min tømmedag: \_\_\_\_\_

## Fargekodar

 **REST- OG BIOAVFALL**  
Rutenummer for dunk med grått lok + dunk med brunt lok.

 **PAPIR- OG PLASTEMBALLASJE**  
Rutenummer for dunk med blått lok/oransje sekk og sekk med plastemballasje.

 **GLAS- OG METALLEMBALLASJE**  
Rutenummer for dunk med grønt lok.

## Småhushald

### RAUDE RUTENR.: SMÅHUSHALD

**Rute 1 - 10**  
leverer restavfall i veke: 3, 7, 11, 15, 19 og 23

**Rute 11 - 22**  
leverer restavfall i veke: 4, 8, 12, 16, 20 og 24



Indre Hordaland Miljøverk IKS  
Bjørkemoen 60, Pb. 161, 5701 Voss

Tlf. 56 52 99 00  
ihm@ihm.no  
www.ihm.no

*På naturen si side*

## JULI

V. 26	1 fre	10	11-12	
	2 laur			
	3 sun			
V. 27	4 mån	13-14	1-2	
	5 tys	22	3-4	
	6 ons	24	5-6	
V. 28	7 tors	20	7-8	
	8 fre	12	9-10	
	9 laur			
V. 29	10 sun			
	11 mån	1	13-14	2
	12 tys	3	22	4
V. 30	13 ons	5		6
	14 tors	7	19-20	
	15 fre	9	11-12	
V. 31	16 laur			
	17 sun			
	18 mån		1-2	13-14
V. 32	19 tys		3-4	
	20 ons		5-6	24
	21 tors	19	7-8	
V. 33	22 fre	11	9-10	
	23 laur			
	24 sun			
V. 34	25 mån	2	13-14	
	26 tys	4	22	
	27 ons	6		5
V. 35	28 tors	8	19-20	7
	29 fre	10	11-12	9
	30 laur			
31 sun				

## AUGUST

V. 31	1 mån	13-14	1-2	
	2 tys	22	3-4	
	3 ons	24	5-6	
V. 32	4 tors	20	7-8	19
	5 fre	12	9-10	11
	6 laur			
V. 33	7 sun			
	8 mån	1	13-14	
	9 tys	3	22	
V. 34	10 ons	5		
	11 tors	7	19-20	8
	12 fre	9	11-12	10
V. 35	13 laur			
	14 sun			
	15 mån		1-2	
V. 36	16 tys		3-4	22
	17 ons		5-6	
	18 tors	19	7-8	20
V. 37	19 fre	11	9-10	12
	20 laur			
	21 sun			
V. 38	22 mån	2	13-14	1
	23 tys	4	22	3
	24 ons	6		
V. 39	25 tors	8	19-20	
	26 fre	10	11-12	
	27 laur			
V. 40	28 sun			
	29 mån	13-14	1-2	
	30 tys	22	3-4	
V. 41	31 tors	20	7-8	19
	1 ons	24	5-6	
	2 tys			

## SEPTEMBER

V. 35	1 tors	20	7-8	
	2 fre	12	9-10	
	3 laur			
V. 36	4 sun			
	5 mån	1	13-14	2
	6 tys	3	22	4
V. 37	7 ons	5		6
	8 tors	7	19-20	
	9 fre	9	11-12	
V. 38	10 laur			
	11 sun			
	12 mån		1-2	13-14
V. 39	13 tys		3-4	
	14 ons		5-6	24
	15 tors	19	7-8	
V. 40	16 fre	11	9-10	
	17 laur			
	18 sun			
V. 41	19 mån	2	13-14	
	20 tys	4	22	
	21 ons	6		5
V. 42	22 tors	8	19-20	7
	23 fre	10	11-12	9
	24 laur			
V. 43	25 sun			
	26 mån	13-14	1-2	
	27 tys	22	3-4	
V. 44	28 ons	24	5-6	
	29 tors	20	7-8	19
	30 fre	12	9-10	
31 mån	1	13-14	2	

## OKTOBER

V. 39	1 laur			
	2 sun			
	3 mån	1	13-14	
V. 40	4 tys	3	22	
	5 ons	5		
	6 tors	7	19-20	8
V. 41	7 fre	9	11-12	10
	8 laur			
	9 sun			
V. 42	10 mån		1-2	
	11 tys		3-4	22
	12 ons		5-6	
V. 43	13 tors	19	7-8	20
	14 fre	11	9-10	12
	15 laur			
V. 44	16 sun			
	17 mån	2	13-14	1
	18 tys	4	22	3
V. 45	19 ons	6		
	20 tors	8	19-20	
	21 fre	10	11-12	
V. 46	22 laur			
	23 sun			
	24 mån	13-14	1-2	
V. 47	25 tys	22	3-4	
	26 ons	24	5-6	
	27 tors	20	7-8	19
V. 48	28 fre	12	9-10	
	29 laur			
	30 sun			
31 mån	1	13-14	2	

## NOVEMBER

V. 44	1 tys	3	22	4
	2 ons	5		6
	3 tors	7	19-20	
V. 45	4 fre	9	11-12	
	5 laur			
	6 sun			
V. 46	7 mån		1-2	13-14
	8 tys		3-4	
	9 ons		5-6	24
V. 47	10 tors	19	7-8	
	11 fre	11	9-10	
	12 laur			
V. 48	13 sun			
	14 mån	2	13-14	
	15 tys	4	22	
V. 49	16 ons	6		5
	17 tors	8	19-20	7
	18 fre	10	11-12	9
V. 50	19 laur			
	20 sun			
	21 mån	13-14	1-2	
V. 51	22 tys	22	3-4	
	23 ons	24	5-6	
	24 tors	20	7-8	19
V. 52	25 fre	12	9-10	11
	26 laur			
	27 sun			
V. 53	28 mån	1	13-14	
	29 tys	3	22	
	30 ons	5		

## DESEMBER

V. 48	1 tors	7	19-20	8
	2 fre	9	11-12	10
	3 laur			
V. 49	4 sun			
	5 mån		1-2	
	6 tys		3-4	22
V. 50	7 ons		5-6	
	8 tors	19	7-8	20
	9 fre	11	9-10	12
V. 51	10 laur			
	11 sun			
	12 mån	2	13-14	1
V. 52	13 tys	4	22	3
	14 ons	6		
	15 tors	8	19-20	
V. 53	16 fre	10	11-12	
	17 laur			
	18 sun			
V. 54	19 mån	13-14	1-2	
	20 tys	22	3-4	
	21 ons	24	5-6	
V. 55	22 tors	20	7-8	
	23 fre	12	9-10	
	24 laur			
V. 56	25 sun			
	26 mån			
	27 tys	1	13-14	
V. 57	28 ons	3	22	2
	29 tors	5-7	19-20	4
	30 fre	9	11-12	6
31 laur				

## Kjære abonnent

På baksida finn du rutenummer og tømmedag for ditt område.



Mitt rutenummer: \_\_\_\_\_

Min tømmedag: \_\_\_\_\_

## Fargekodar

**REST- OG BIOAVFALL**  
Rutenummer for dunk med grått lok + dunk med brunt lok.

**PAPIR- OG PLASTEMBALLASJE**  
Rutenummer for dunk med blått lok/oransje sekk og sekk med plastemballasje.

**GLAS- OG METALLEMBALLASJE**  
Rutenummer for dunk med grønt lok.

## Småhushald

### RAUDE RUTENR.: SMÅHUSHALD

**Rute 1 - 10**  
leverer restavfall i veke:  
27, 31, 35, 39, 43, 47 og 51.

**Rute 11 - 22**  
leverer restavfall i veke:  
28, 32, 36, 40, 44, 48 og 52.

## På naturen si side

For å spare miljøet vert ikkje tømmekalenderen distribuert med Posten. Tømmekalenderen er trykt på naturkvitt og 100% resirkulert papir.



## Opningstider miljøstasjonar

### Voss

Bjørkemoen 60 Mån – ons og fre 07.30 – 15.30  
Torsdag 07.30 – 18.00

**Laurdagsope** kl. 10.00 – 14.00 fylgjande datoar:

8. jan, 5. feb, 5. mars, 2. april, 7. mai, 4. juni, 2. juli,  
6. aug, 3. sept, 1. okt, 5. nov og 3. des.

### Granvin

Røystrand Onsdag 12.00 – 17.30

### Ulvik

Holmen Tysdag 12.00 – 18.00

### Eidfjord

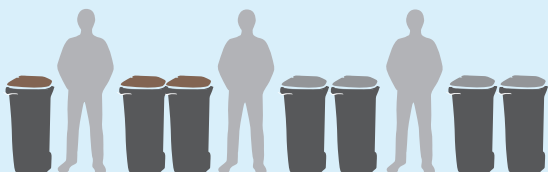
Simadal Måndag 12.00 – 18.00

Sjå kart over miljøstasjonar på ihm.no.

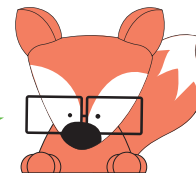
## Takk for at du plasserer dunkane riktig!

Bilane våre kan tømme to dunkar med same avfallstype samtidig. For mest mogeleg effektiv tømning:

- plassér dunken med lokopninga mot vegen.
- set dunkar med same avfallstype parvis. La dunken som er "til overs" stå for seg sjølv.
- plassér dunkane med avstand til mur, gjerde, stolpar og liknande.
- set dunkane parvis med litt avstand mellom para og til dei som står for seg sjølv. Sjå figur under.



Visste du at batteriet ditt kan vera ei brannbombe dersom det vert kasta i restavfallet? Batteri skal leverast til miljøstasjonen eller til forhandlar som sel same type batteri.



## Mykje papp?

Har du i periodar meir papp enn kva som går i dunken? Papp i **mindre mengder i handterbart kulli** som ikkje får plass i aktuell dunk, kan i opphaldsvêr flatpakkast og knytast saman/ plasserast i annan kartong og setjast attmed dunk. **NB! Ved nedbør eller fare for nedbør, skal laus papp ikkje setjast ut. Ved mengder utover dette, skal papp leverast til miljøstasjon.**



## Kva er glas- og metallemballasje?

Ja, takk!



Tom glasemballasje frå mat- og drikkevarer.

Klar og farga glas-  
emballasje som flasker,  
syltetøyglas m.m.

Tom metallemballasje  
frå mat- og drikkevarer.

Hermetikkboksar, mjuke  
metallboksar, drikkeboksar  
utan pant. Aluminiums-  
folie/-beger/-beholdarar,  
telyshaldarar i aluminium,  
lok og korkar av metall,  
tuber av metall.

Nei, takk!



Steintøy, eldfaste former,  
keramikk, porselen, krystall,  
glasruter, speigel, omnglas  
og ljospærer.

Metallgjenstandar som ikkje  
er emballasje, td: steikepanner,  
gryter, bestikk, bildelar og  
batteri.

Målingspann.

**NB!** Medisinflesker med restar  
må leverast i retur til apoteket!

Gjenstandar som ikkje passar  
i det runde innkastet på loket  
skal ikkje oppi dunken!

## Sekker til plastemballasje får du...

- på kundetorget og miljøstasjonen i kommunen/heradet
- hjå IHM på Bjørkemoen, Voss
- ved å setja lapp godt synleg på papirdunken (må tåla vêr og vind!)

**NB: knyt dobbeltknote på sekken!**



## Papirposar til matavfall

IHM tilrår bruk av papirposar til matavfall. Papirposar er nedbrytbare. Du får desse gratis i dei fleste matvarebutikkane i området og på miljøstasjonane.

**NB: bruk aldri vanlege plastposar til matavfall.**

**Tips for å unngå at matavfallet fryser fast i dunken ved kuldegrader: legg avis eller eggekartong i botnen av dunken.**



## Levering av avfall til miljøstasjonen

Dersom du leverer avfall i sekk, må sekken vera gjennomskiktig. Dette er for at det skal vera mogeleg å kontrollere leveransen utan å spretta opp sekken.



## IHM-kundeapp eller kundekort

Frå 1.2.2022 må ein nytta **miljøID-app eller kort** når ein besøker våre miljøstasjonar for å levera avfall. Ein kan framleis levera ulike fraksjonar gratis eller til redusert pris så lenge ein betalar renovasjonsgebyr og har med IHM-app/kort. For meir informasjon sjå heimesida vår [www.ihm.no](http://www.ihm.no) eller ta kontakt på tlf. 56 52 99 00



Følg oss!  
[www.ihm.no](http://www.ihm.no)



# Rutenummer og tømmedagar

## EIDFJORD, ULVIK, GRANVIN

Område	Rutenr.	Tømmedag
Måbødalen - Sysendalen - Maurset	13	Måndag
Bu - Eidfjord - Simadal - Øvre Eidfjord		
Hallanger - Vallavik - Djønne	14	Måndag
Ulvik - Osa - Ulvikhøgda til Voss grense	19	Torsdag
Granvin - Folkedal - Kvanndal - Lussand	20	Torsdag

## VOSS, gatenamn (Vangen - Skulestadmo - Haugamoen - Palmafossen - Bjørgamarka)

Aad Gjelles gate	6	Ons
Bavallsvegen	9	Fre
Bergsliplassen*	4	Tys
Bjørgabaret	11	Fre
Bjørgamarki	11	Fre
Bjørkelivegen	8	Tors
Blomvegen	6	Ons
Bonangergata*	4	Tys
Bordalsv. opp til		
Nyresbaret	6	Ons
Bordalsv. frå Nyresb	5	Ons
Brekkerieino	7	Tors
Brekkevegen	7	Tors
Brynaflaten	11	Fre
Brynalii	11	Fre
Brynamoen	11	Fre
Brynaskogen	11	Fre
Brynavegen	5	Ons
Brynavollen	6	Ons
Burekkje	7	Tors
Bømovegen	12	Fre
Båtskotttræet	22	Tys
Dalsmoen	12	Fre
Dalsvegen	12	Fre
Dokki	5	Ons
Dugstadvossen	22	Tys
Eggjabakken	8	Tors
Elvegata*	4	Tys
Eskelandsvegen	7	Tors
Evangervegen t.o.m.		
Vandrarheimen	4	Tys
Femmælen	9	Fre
Fennavegen opp til		
kryss Opelandsv.	11	Fre
Fennavegen frå		
kryss Opelandsv.	12	Fre
Filipshaugen	11	Fre
Fitjavegen	9	Fre
Fitjahaugen	9	Fre
Finnesvegen	7	Tors
Flaten	6	Ons
Furevegen	6	Ons
Gamle Bavallsv.	9	Fre
Gamle Bordalsv.	5	Ons
Gamle Raundalsv.	10	Fre
Gamle Rykkesv.	12	Fre
Geili	7	Tors
Gilbaret	12	Fre
Gjernesmoen	6	Ons
Gjernesvegen -		
Bordalselva	6	Ons
Grevlesvegen	9	Fre
Groadalen, nedre del	6	Ons
Groadalen, øvre del	5	Ons
Groavegen	7	Tors
Gullfjordingsvegen	7	Tors

## VOSS

Område	Rutenr.	Tømmedag
Vinje - Oppheim - Stalheim - Jordalen	1	Måndag
Myrkdalen - Holbygde - Sundve - Gjøstein - Tvinne	2	Måndag
Bolstad - Evanger/Teigdalen - Flage	3	Tysdag
Dalane / Seimsgrend / Vestbygde	4	Tysdag
Bulken - Kvåle. Dyrvedalen / Nadlane	4	Tysdag
Bordalen	5	Onsdag
Liland - Gjernesbrua	6	Onsdag
Frå Voss Sjukehus til Raugstad - Seim - Lydvo	7	Torsdag

Område	Rutenr.	Tømmedag
Mølster - Rognshagen - Ringheim - kryss Bavallsvegen	8	Torsdag
Skjerpe - Bavallen - Fitjo - Skulestad	9	Fredag
Raundalen - Tjukkebygda	10	Fredag
Skutlesvegen - Bjørgavegen	11	Fredag
Opeland - Møn - Bjørke - Bømovegen	12	Fredag
Dugstadvossen - Almeland - Norheim - Lemme - Kyte - Reppavegen -		
Nedkvitne - Kryss Tvinne E16 - Norekvål - Flatekvål	22	Tysdag
Voss sentrum	24	Onsdag

Gymnasvegen*	4	Tys
Hagahaugvegen	8	Tors
Hamrane	7	Tors
Hangursvegen	7	Tors
Hardangerv. til brannst.	6	Ons
->- brannst. - Takla	11	Fre
->- Takla - FL.mo	12	Fre
Haugabaret	5	Ons
Haugateigen	5	Ons
Helgavangen	6	Ons
Hestabakkvegen*	4	Tys
Hestavangen*	4	Tys
Hjellane	8	Tors
Holbergsplassen*	4	Tys
Høydalane	12	Fre
Idrottsvegen*	4	Tys
Industrigata	6	Ons
Istadbakken	11	Fre
Istadmyrane	12	Fre
Istadosen	11	Fre
Istadvegen	12	Fre
Kalvatrevegen	7	Tors
Klausabakken	8	Tors
Kleivi	8	Tors
Koglehaugen	9	Fre
Kverkane	7	Tors
Kvernavegen	7	Tors
Kyrkjeflotten	7	Tors
Lekvebakken	7	Tors
Lekvemoen*	4	Tys
Liavegen	11	Fre
Lundarvegen	8	Tors
Lunden	8	Tors
Lundhaugen	8	Tors
Lydvabaret	7	Tors
Lydvavegen	7	Tors
Malahaugen	11	Fre
Melsvegen	22	Tys
Miltzows gata*	4	Tys
Moteigen	9	Fre
Movegen	6	Ons
Myraplassen	9	Fre
Mølstervegen	8	Tors
Nedkvitnesv. til		
Kvitheimsbrua	22	Tys
Nedre Mølster	8	Tors
Nedre Storehagen	5	Ons
Nyresbaret	5	Ons
Nyrestråi	5	Ons
Nyresvegen	5	Ons
Olavsvegen*	4	Tys
Opelandsvegen	12	Fre
Orreflotten	7	Tors
Osavegen	7	Tors
Raugstadvegen	7	Tors
Regimentsvegen	12	Fre
Ringheimsvegen		
(Vangsgt.t.o.m. Gjerde)	8	Tors
Ringheimsv.		
(Skulestadv. til Gjerde)	9	Fre
Rognsbakken	8	Tors
Rognshagen	8	Tors
Rognsli	8	Tors
Russarvegen	6	Ons
Rykkesvegen	12	Fre
Seimshagen	7	Tors
Sivlevegen	7	Tors
Skjerpeshagen	9	Fre
Skjerpeslunden	9	Fre
Skjerpestunet	9	Fre
Skjerpesvegen	9	Fre
Skulegata	4	Tys
Skulestadhagane	9	Fre
Skulestadtunet	9	Fre
Skulestadvegen	9	Fre
Smidjevegen	7	Tors
Stallgata*	4	Tys
Stasjonsvegen	4	Tys
Stegen	8	Tors
Strandavegen opp		
til Lundarosen	8	Tors
Strandavegen		
(Lundarosen til Tide)	9	Fre
Strengjarhaugen	8	Tors
Sverresbakken	8	Tors
Sverresplassen*	4	Tys
Svingen	6	Ons
Teigabrekko	8	Tors
Tjukkebygdv. (Hardangerv.		
- Bømovegen)	12	Fre
Tjukkebygdvegen		
(frå Bømovegen)	10	Fre
Tjørnahaugane	11	Fre
Tjørnateigen	11	Fre
Tornhaugen	9	Fre
Tråakrokane	9	Fre
Tverrvegen	6	Ons
Tvildesv. 1-14	4	Tys
Tvildesv. 112-219	12	Fre
Tymbrålen	12	Fre
Tymbrålsbakkane	11	Fre
Ullestadvegen	7	Tors
Utsikten	8	Tors
Uttrågata*	4	Tys
Vadet*	4	Tys
Vangsgata*	4	Tys
Vetleflaten	6	Ons
Vivåslii	11	Fre
Vossabakken	6	Ons
Øvre Langhaugen	12	Fre
Øvre Storehagen	5	Ons
Øvrebøvegen	9	Fre

\*| Papp og papir og glas- og metalleballasje: rute 24 - onsdag

## BURETTSLAG / SAMEIGE (Voss)

Burettslag	Tømmedag rest/bio	Rutenr. papir/plast	Rutenr. glas/met.	Burettslag	Tømmedag rest/bio	Rutenr. papir/plast	Rutenr. glas/met.	Burettslag	Tømmedag rest/bio	Rutenr. papir/plast	Rutenr. glas/met.		
Bjørgatun Burettslag	klar tys	ons	oddetalsv. 24	Hestavangen 9	2. klar tys	24	24	Rognstunet	2. klar tys	ons	oddetalsv. 8		
Båbrekko Burettslag	2. klar tys	24	24	Kyrkjebø	2. klar tys	24	24	Sosialbygget	klar tys og fre	ons	oddetalsv. 24		
Elvegata 4 Sameige	2. klar tys	24	24	Lundarosen Burettslag	klar tys	24	24	Sverresplass Burettslag	2. klar tys	ons	24		
Elvegata 12-18	2. klar tys	24	24	Miltzowsgt. Voss bustadutv.	klar tys	ons	oddetalsv. 24	Sameige Nyresv. 2 og 4	klar fre	ons	oddetalsv. 24		
Finne Burettslag	klar tys	ons	oddetalsv. 24	Motræet Burettslag	klar tys	24	9	Sameige Nyresv. 3	2. klar fre	24	24		
Fredheim Burettslag	klar tys og fre	ons	oddetalsv. 24	Olavspark Sameige	2. klar tys	24	24	Sameige Nyresv. 6-16	2. klar fre	24	24		
Frispo	2. klar tys	24	24	Park Panorama	2. klar tys	ons	oddetalsv. 24	Sameige Nyresv. 25	2. klar fre	24	24		
Hangursvegen Terrasse	2. klar tys	24	24	Ringheimsvegen Terrasse	2. klar tys	ons	oddetalsv. 8	Sameige Nyresv. 35-37	2. klar fre	24	24		
Haugatun Burettslag	klar tys	24	24	Rogne Burettslag	klar tys	24	8	Sameige Nyresv. 18-38	2. klar fre	24	24		
Hestavangen 3	2. klar tys	24	24	Rognsfossen Burettslag	2. klar fre	24	8	Sameige Nyresv. 61-63	2. klar fre	24	24		
Sameige Nyresv. 59-65	2. klar fre	24	24	Sameige Regimentsbyen	126-134	2. klar tys	24	24	Sameige Rognsbakken	2. klar tys	24	24	
Sameige Regimentsbyen	126-134	2. klar tys	24	24	Sameige Rognshagen	2. klar tys	24	24	Sameige Sivlevegen	19	klar tys	ons	oddetalsv. 7
Sameige Regimentsv. 136-152	2. klar tys	24	24	Sameige Rognshagen	2. klar tys	24	24	Sameige Strandaelva	2. klar fre	24	24		
Sameige Rognshagen	2. klar tys	24	24	Sameige Rognshagen	2. klar tys	24	24	Tvildehagen Burettslag	2. klar fre	24	24		
Sameige Rognshagen	2. klar tys	24	24	Sameige Rognshagen	2. klar tys	24	24	Tvildeflaten Burettsl.	9-55	2. klar fre	24	24	
Sameige Rognshagen	2. klar tys	24	24	Sameige Rognshagen	2. klar tys	24	24	Uttrågata 35	2. klar tys	24	24		