

JANUAR

| | | | | |
|--------|---------|-------|-------|----|
| V.53 | 1 fre | | | |
| | 2 laur | | | |
| | 3 sun | | | |
| Veke 1 | 4 mån | 1-2 | 13-14 | |
| | 5 tys | 3-4 | | |
| | 6 ons | 5-6 | | |
| | 7 tors | 19 | 7-8 | |
| | 8 fre | 11 | 9-10 | |
| | 9 laur | | | |
| | 10 sun | | | |
| Veke 2 | 11 mån | 2 | 13-14 | |
| | 12 tys | 4 | | |
| | 13 ons | 6 | | 5 |
| | 14 tors | 8 | 19-20 | 7 |
| | 15 fre | 10 | 11-12 | 9 |
| | 16 laur | | | |
| | 17 sun | | | |
| Veke 3 | 18 mån | 13-14 | 1-2 | |
| | 19 tys | | 3-4 | |
| | 20 ons | | 5-6 | |
| | 21 tors | 20 | 7-8 | 19 |
| | 22 fre | 12 | 9-10 | 11 |
| | 23 laur | | | |
| | 24 sun | | | |
| Veke 4 | 25 mån | 1 | 13-14 | |
| | 26 tys | 3 | | |
| | 27 ons | 5 | | |
| | 28 tors | 7 | 19-20 | 8 |
| | 29 fre | 9 | 11-12 | 10 |
| | 30 laur | | | |
| | 31 sun | | | |

FEBRUAR

| | | | | |
|--------|---------|-------|-------|----|
| Veke 5 | 1 mån | | 1-2 | |
| | 2 tys | | 3-4 | |
| | 3 ons | | 5-6 | |
| | 4 tors | 19 | 7-8 | 20 |
| | 5 fre | 11 | 9-10 | 12 |
| | 6 laur | | | |
| | 7 sun | | | |
| Veke 6 | 8 mån | 2 | 13-14 | 1 |
| | 9 tys | 4 | | 3 |
| | 10 ons | 6 | | |
| | 11 tors | 8 | 19-20 | |
| | 12 fre | 10 | 11-12 | |
| | 13 laur | | | |
| | 14 sun | | | |
| Veke 7 | 15 mån | 13-14 | 1-2 | |
| | 16 tys | | 3-4 | |
| | 17 ons | | 5-6 | |
| | 18 tors | 20 | 7-8 | |
| | 19 fre | 12 | 9-10 | |
| | 20 laur | | | |
| | 21 sun | | | |
| Veke 8 | 22 mån | 1 | 13-14 | 2 |
| | 23 tys | 3 | | 4 |
| | 24 ons | 5 | | 6 |
| | 25 tors | 7 | 19-20 | |
| | 26 fre | 9 | 11-12 | |
| | 27 laur | | | |
| | 28 sun | | | |

MARS

| | | | | |
|---------|---------|-------|---------|-------|
| Veke 9 | 1 mån | | 1-2 | 13-14 |
| | 2 tys | | 3-4 | |
| | 3 ons | | 5-6 | |
| | 4 tors | 19 | 7-8 | |
| | 5 fre | 11 | 9-10 | |
| | 6 laur | | | |
| | 7 sun | | | |
| Veke 10 | 8 mån | 2 | 13-14 | |
| | 9 tys | 4 | | |
| | 10 ons | 6 | | 5 |
| | 11 tors | 8 | 19-20 | 7 |
| | 12 fre | 10 | 11-12 | 9 |
| | 13 laur | | | |
| | 14 sun | | | |
| Veke 11 | 15 mån | 13-14 | 1-2 | |
| | 16 tys | | 3-4 | |
| | 17 ons | | 5-6 | |
| | 18 tors | 20 | 7-8 | 19 |
| | 19 fre | 12 | 9-10 | 11 |
| | 20 laur | | | |
| | 21 sun | | | |
| Veke 12 | 22 mån | 1 | 13-14 | |
| | 23 tys | 3 | | |
| | 24 ons | 5 | | |
| | 25 tors | 7 | 19-20 | 8 |
| | 26 fre | 9 | 11-12 | 10 |
| | 27 laur | | | |
| | 28 sun | | | |
| Veke 13 | 29 mån | | 1-2-5-6 | |
| | 30 tys | 19 | 3-4-7-8 | 20 |
| | 31 ons | 11 | 9-10 | 12 |

APRIL

| | | | | |
|---------|---------|-------|-------|-------|
| Veke 13 | 1 tors | | | |
| | 2 fre | | | |
| | 3 laur | | | |
| | 4 sun | | | |
| | 5 mån | | | |
| | 6 tys | 2-4 | 13-14 | 1 |
| | 7 ons | 6 | | 3 |
| Veke 14 | 8 tors | 8 | 19-20 | |
| | 9 fre | 10 | 11-12 | |
| | 10 laur | | | |
| | 11 sun | | | |
| Veke 15 | 12 mån | 13-14 | 1-2 | |
| | 13 tys | | 3-4 | |
| | 14 ons | | 5-6 | |
| | 15 tors | 20 | 7-8 | |
| | 16 fre | 12 | 9-10 | |
| | 17 laur | | | |
| | 18 sun | | | |
| Veke 16 | 19 mån | 1 | 13-14 | 2 |
| | 20 tys | 3 | | 4 |
| | 21 ons | 5 | | 6 |
| | 22 tors | 7 | 19-20 | |
| | 23 fre | 9 | 11-12 | |
| | 24 laur | | | |
| | 25 sun | | | |
| Veke 17 | 26 mån | | 1-2 | 13-14 |
| | 27 tys | | 3-4 | |
| | 28 ons | | 5-6 | |
| | 29 tors | 19 | 7-8 | |
| | 30 fre | 11 | 9-10 | |

MAI

| | | | | |
|---------|---------|-------|-------|----|
| V.17 | 1 laur | | | |
| | 2 sun | | | |
| Veke 18 | 3 mån | 2 | 13-14 | |
| | 4 tys | 4 | | |
| | 5 ons | 6 | | 5 |
| | 6 tors | 8 | 19-20 | 7 |
| | 7 fre | 10 | 11-12 | 9 |
| | 8 laur | | | |
| | 9 sun | | | |
| Veke 19 | 10 mån | 13-14 | 1-2-3 | |
| | 11 tys | | 4-5-6 | |
| | 12 ons | 20 | 7-8 | 19 |
| | 13 tors | | | |
| | 14 fre | 12 | 9-10 | 11 |
| | 15 laur | | | |
| | 16 sun | | | |
| Veke 20 | 17 mån | | | |
| | 18 tys | 1 | 13-14 | |
| | 19 ons | 3-5 | | |
| | 20 tors | 7 | 19-20 | 8 |
| | 21 fre | 9 | 11-12 | 10 |
| | 22 laur | | | |
| | 23 sun | | | |
| Veke 21 | 24 mån | | | |
| | 25 tys | | 1-2-3 | |
| | 26 ons | | 4-5-6 | |
| | 27 tors | 19 | 7-8 | 20 |
| | 28 fre | 11 | 9-10 | 12 |
| | 29 laur | | | |
| | 30 sun | | | |
| | 31 mån | 2 | 13-14 | 1 |

JUNI

| | | | | |
|---------|---------|-------|-------|-------|
| Veke 22 | 1 tys | 4 | | 3 |
| | 2 ons | 6 | | |
| | 3 tors | 8 | 19-20 | |
| | 4 fre | 10 | 11-12 | |
| | 5 laur | | | |
| | 6 sun | | | |
| Veke 23 | 7 mån | 13-14 | 1-2 | |
| | 8 tys | | 3-4 | |
| | 9 ons | | 5-6 | |
| | 10 tors | 20 | 7-8 | |
| | 11 fre | 12 | 9-10 | |
| | 12 laur | | | |
| | 13 sun | | | |
| Veke 24 | 14 mån | 1 | 13-14 | 2 |
| | 15 tys | 3 | | 4 |
| | 16 ons | 5 | | 6 |
| | 17 tors | 7 | 19-20 | |
| | 18 fre | 9 | 11-12 | |
| | 19 laur | | | |
| | 20 sun | | | |
| Veke 25 | 21 mån | | 1-2 | 13-14 |
| | 22 tys | | 3-4 | |
| | 23 ons | | 5-6 | |
| | 24 tors | 19 | 7-8 | |
| | 25 fre | 11 | 9-10 | |
| | 26 laur | | | |
| | 27 sun | | | |
| Veke 26 | 28 mån | 2 | 13-14 | |
| | 29 tys | 4 | | |
| | 30 ons | 6 | | 5 |

Kjære abonnent


På baksida finn du rutenummer og tømmedag for ditt område. Me minner om at dunken/sekken må setjast fram innan kl 07.00 på tømmedagen, og takast inn same dag.

Mitt rutenummer: _____

Min tømmedag: _____

Fargekodar

 **BIO-/RESTAVFALL**
Rutenummer for dunk med grått lok + dunk med brunt lok.

 **PAPIR OG PLASTEMBALLASJE**
Rutenummer for dunk med blått lok/oransje sekk og sekk med plastemballasje.

 **GLAS- OG METALLEMBALLASJE**
Rutenummer for dunk med grønt lok.

Småhushald

RAUDE RUTENR: SMÅHUSHALD

Rute 1 - 10
leverer restavfall i veke:
3, 7, 11, 15, 19 og 23

Rute 11 - 20
leverer restavfall i veke:
4, 8, 12, 16, 20 og 24



Last ned
IHM-appen!
Sjå baksida for
meir info

Indre Hordaland Miljøverk
Bjørkemoen 60, Pb. 161, 5701 Voss
Tlf. 56 52 99 00, ihm@ihm.no, ihm.no

På naturen si side

JULI

AUGUST

SEPTEMBER

OKTOBER

NOVEMBER

DESEMBER

| | | | | | | | | | | | | | | | | | | | | | | | | | | | | | | | | | | |
|---------|---------|-------|-------|----|---------|-------|-------|-------|---------|---------|--------|----|---------|----|---------|--------|---------|-------|-------|---------|---------|-------|-------|-----|---------|--------|-------|-------|---------|---------|--------|---|-------|----|
| Veke 26 | 1 tors | 8 | 19-20 | 7 | Veke 31 | 1 sun | | | | Veke 35 | 1 ons | | 5-6 | | Veke 39 | 1 fre | 12 | 9-10 | | Veke 43 | 1 fre | 12 | 9-10 | | Veke 47 | 1 mån | 1 | 13-14 | | Veke 51 | 1 ons | 5 | | 6 |
| | 2 fre | 10 | 11-12 | 9 | | 2 mån | 13-14 | 1-2 | | | 2 tors | 20 | 7-8 | 19 | | 2 tors | 7 | 19-20 | 8 | | 2 tys | 3 | | | | 2 tys | 3 | | | | 2 tors | 7 | 19-20 | 8 |
| | 3 laur | | | | | 3 tys | | 3-4 | | | 3 fre | 12 | 9-10 | 11 | | 3 fre | 9 | 11-12 | 10 | | 3 ons | 5 | | | | 3 laur | | | | | 3 tors | 9 | 11-12 | 10 |
| | 4 sun | | | | | 4 ons | | 5-6 | | | 4 laur | | | | | 4 laur | | | | | 4 tors | 7 | 19-20 | 8 | | 4 mån | 1 | 13-14 | 2 | | 4 tors | 7 | 19-20 | 8 |
| Veke 27 | 5 mån | 13-14 | 1-2 | | 5 tors | 20 | 7-8 | | 5 sun | | | | 5 sun | | | | 5 fre | 9 | 11-12 | 10 | 5 tys | 3 | | 4 | 5 fre | 9 | 11-12 | 10 | | | | | | |
| | 6 tys | | 3-4 | | 6 fre | 12 | 9-10 | | 6 mån | 1 | 13-14 | | 6 ons | 5 | | 6 | 6 laur | | | | 6 ons | 5 | | 6 | 6 laur | | | | | | | | | |
| | 7 ons | | 5-6 | | 7 laur | | | | 7 tys | 3 | | | 7 tors | 7 | 19-20 | | 7 sun | | | | 7 tys | 3 | | 4 | 7 sun | | | | | | | | | |
| | 8 tors | 20 | 7-8 | 19 | 8 sun | | | | 8 mån | | | | 8 fre | 9 | 11-12 | | 8 mån | | 1-2 | | 8 ons | | | 1-2 | 8 mån | | 1-2 | | 13-14 | | | | | |
| Veke 28 | 9 fre | 12 | 9-10 | 11 | 9 mån | 1 | 13-14 | 2 | 9 tors | 7 | 19-20 | 8 | 9 laur | | | | 9 tys | | 3-4 | | 9 tors | 19 | 7-8 | 20 | 9 tys | | 3-4 | | 19 | | | | | |
| | 10 laur | | | | 10 tys | 3 | | 4 | 10 fre | 9 | 11-12 | 10 | 10 sun | | | | 10 ons | | 5-6 | | 10 fre | 11 | 9-10 | 12 | 10 ons | | 5-6 | | 11 tors | 7-8 | | | | |
| | 11 sun | | | | 11 ons | 5 | | 6 | 11 laur | | | | 11 mån | | | 13-14 | 11 tors | 19 | 7-8 | 20 | 12 fre | 11 | 9-10 | 12 | 11 tors | 19 | 7-8 | | 12 sun | | | | | |
| | 12 mån | 1 | 13-14 | | 12 tors | 7 | 19-20 | | 12 sun | | | | 12 tys | | | | 12 fre | 11 | 9-10 | 12 | 13 laur | | | | 13 laur | | | | 13 mån | 2 | 13-14 | | | |
| Veke 29 | 13 tys | 3 | | | 13 fre | 9 | 11-12 | | 13 mån | | 1-2 | | 13 ons | | | | 13 laur | | | | 14 tys | | | | 14 tors | 19 | 7-8 | | 14 sun | | | | | |
| | 14 ons | 5 | | | 14 laur | | | | 14 tys | | 3-4 | | 14 tors | 11 | 9-10 | 12 | 14 sun | | | | 15 mån | 2 | 13-14 | 1 | 15 fre | 11 | 9-10 | | 15 tors | 8 | 19-20 | | | |
| | 15 tors | 7 | 19-20 | 8 | 15 sun | | | | 15 ons | | 5-6 | | 15 laur | | | | 16 mån | | | | 16 tys | 4 | | 3 | 16 tors | 8 | 19-20 | | 16 sun | | | | | |
| | 16 fre | 9 | 11-12 | 10 | 16 mån | | 1-2 | 13-14 | 16 tors | 19 | 7-8 | 20 | 17 laur | | | | 17 tys | | 3-4 | | 17 ons | 6 | | | 17 fre | 10 | 11-12 | 9 | 17 tors | 10 | 11-12 | | | |
| Veke 30 | 17 laur | | | | 17 tys | | 3-4 | | 17 fre | 11 | 9-10 | 12 | 18 sun | | | | 18 mån | 2 | 13-14 | | 18 tors | 8 | 19-20 | | 18 tys | | | | 18 sun | | | | | |
| | 18 sun | | | | 18 ons | | 5-6 | | 18 laur | | | | 19 mån | | | | 19 tys | 4 | | | 19 tors | 8 | 19-20 | 7 | 19 ons | | | | 19 fre | 10 | 11-12 | | | |
| | 19 mån | | 1-2 | | 19 tors | 19 | 7-8 | | 19 sun | | | | 20 mån | 2 | 13-14 | 1 | 20 tys | | | | 20 tors | 8 | 19-20 | 7 | 20 laur | | | | 20 sun | | | | | |
| | 20 tys | | 3-4 | | 20 fre | 11 | 9-10 | | 20 mån | 2 | 13-14 | 1 | 21 laur | | | | 21 tys | 4 | | | 21 tors | 8 | 19-20 | 7 | 21 sun | | | | 21 fre | 10 | 11-12 | | | |
| Veke 31 | 21 ons | | 5-6 | | 21 laur | | | | 21 tys | 4 | | 3 | 22 sun | | | | 22 mån | 13-14 | 1-2 | | 22 tors | 10 | 11-12 | 9 | 22 tys | | | | 22 sun | | | | | |
| | 22 tors | 19 | 7-8 | 20 | 22 ons | 6 | | | 22 laur | | | | 23 sun | | | | 23 tys | | 3-4 | | 23 tors | 10 | 11-12 | 9 | 23 ons | | | | 23 fre | 12 | 9-10 | | | |
| | 23 fre | 11 | 9-10 | 12 | 23 tors | 8 | 19-20 | | 23 mån | 2 | 13-14 | | 24 sun | | | | 24 tys | | 5-6 | | 24 tors | 10 | 11-12 | 9 | 24 ons | | | | 24 fre | 12 | 9-10 | | | |
| | 24 laur | | | | 24 fre | 10 | 11-12 | | 24 tys | 4 | | | 25 sun | | | | 25 tors | 20 | 7-8 | | 25 mån | 13-14 | 1-2 | | 25 ons | | | | 25 fre | 12 | 9-10 | | | |
| Veke 32 | 25 sun | | | | 25 ons | 6 | | 5 | 25 laur | | | | 26 sun | | | | 26 tys | 4 | | | 26 tors | 12 | 9-10 | | 26 sun | | | | 26 fre | 12 | 9-10 | | | |
| | 26 mån | 2 | 13-14 | 1 | 26 tors | 8 | 19-20 | 7 | 26 mån | 13-14 | 1-2 | | 27 sun | | | | 27 tys | 4 | | | 27 tors | 20 | 7-8 | 19 | 27 sun | | | | 27 fre | 10 | 11-12 | | | |
| | 27 tys | 4 | | 3 | 27 fre | 10 | 11-12 | 9 | 27 mån | 13-14 | 1-2 | | 28 sun | | | | 28 tys | | 3-4 | | 28 tors | 20 | 7-8 | 19 | 28 sun | | | | 28 fre | 12 | 9-10 | | | |
| | 28 ons | 6 | | | 28 laur | | | | 28 tys | | | | 29 sun | | | | 29 tors | 8 | 19-20 | | 29 mån | 13-14 | 1-2 | | 29 sun | | | | 29 fre | 10 | 11-12 | | | |
| Veke 33 | 29 tors | 8 | 19-20 | | 29 sun | | | | 29 ons | | 5-6 | | 30 sun | | | | 30 tys | | | | 30 tors | 8 | 19-20 | 7 | 30 sun | | | | 30 fre | 10 | 11-12 | | | |
| | 30 fre | 10 | 11-12 | | 30 mån | 13-14 | 1-2 | | 30 tors | 20 | 7-8 | | 31 sun | | | | 31 tys | | 3-4 | | 31 mån | 13-14 | 1-2 | | 31 sun | | | | 31 fre | 10 | 11-12 | | | |
| | 31 laur | | | | 31 tys | | 3-4 | | 31 mån | | | | | | | | 31 tors | 8 | 19-20 | | 31 mån | 13-14 | 1-2 | | 31 sun | | | | 31 fre | 10 | 11-12 | | | |
| | | | | | | | | | | | | | | | | | | | | | | | | | | | | | | | | | | |

Kjære abonnent

På baksida finn du rutenummer og tømmedag for ditt område. Me minner om at dunken/sekken må setjast fram innan kl 07.00 på tømmedagen, og takast inn same dag.

Mitt rutenummer: _____

Min tømmedag: _____

Fargekodar

BIO-/RESTAVFALL
Rutenummer for dunk med grått lok + dunk med brunt lok.

PAPIR OG PLASTEMBALLASJE
Rutenummer for dunk med blått lok/oransje sekk og sekk med plastemballasje.

GLAS- OG METALLEMBALLASJE
Rutenummer for dunk med grønt lok.

Småhushald

RAUDE RUTENR: SMÅHUSHALD

Rute 1 - 10
leverer restavfall i veke: 27, 31, 35, 39, 43, 47 og 51.

Rute 11 - 20
leverer restavfall i veke: 28, 32, 36, 40, 44, 48 og 52.



Last ned
IHM-appen!
Sjå baksida for
meir info

For å spare miljøet vert ikkje tømme kalenderen distribuert med Posten. Tømme kalenderen er trykt på naturkvitt og 100% resirkulert papir.



Rutenummer og tømmedagar

EIDFJORD, ULVIK, GRANVIN

| Område | Rutenr. | Tømmedag |
|---|---------|----------|
| Målbødalen - Sysendalen - Maurset | 13 | Måndag |
| Bu - Eidfjord - Simadal - Øvre Eidfjord | | |
| Hallanger - Vallavik - Djønne | 14 | Måndag |
| Ulvik herad | 19 | Torsdag |
| Granvin - Folkedal - Kvanndal - Lussand | 20 | Torsdag |

VOSS (utanom Vangen, Skulestadmo, Haugamoen, Palmafossen og Bjørgamarka)

| Område | Rutenr. | Tømmedag | Område | Rutenr. | Tømmedag |
|--|---------|----------|--------------------------------------|---------|----------|
| Vinje - Oppheim - Stalheim - Jordalen | 1 | Måndag | Bulken - Kvåle. Dyrvedalen / Nadlane | 4 | Tysdag |
| Tvinne - Nedkvitne - Dugstad - Lirhus - Øvsthus - Almeland | 1 | Måndag | Bordalen | 5 | Onsdag |
| Myrkdalen | 2 | Måndag | Liland - Gjernesbrua | 6 | Onsdag |
| Holbygde - Sundve - Gjostein - Strandavegen til Tide | 2 | Måndag | Raundalen | 10 | Fredag |
| Flatekvål - Norekvål | 2 | Måndag | Kyte / kryss Almeland / Tjukkebygda | 10 | Fredag |
| Bolstad - Evanger/Teigdalen - Flage | 3 | Tysdag | Skutlesvegen - Bjørgavegen | 11 | Fredag |
| Dalane / Seimsgrend / Vestbygde | 4 | Tysdag | Opeland - Møn - Bjørke - Bømovegen | 12 | Fredag |

BURETTSLAG / SAMEIGE (Voss)

| Burettslag | Tømmedag rest/bio | Rutenr. papir/plast | Rutenr. glas/met. | Burettslag | Tømmedag rest/bio | Rutenr. papir/plast | Rutenr. glas/met. | Burettslag | Tømmedag rest/bio | Rutenr. papir/plast | Rutenr. glas/met. | Burettslag | Tømmedag rest/bio | Rutenr. papir/plast | Rutenr. glas/met. |
|-----------------------|--------------------|---------------------|-------------------|-----------------------------|-------------------|---------------------|-------------------|-------------------------|--------------------|---------------------|-------------------|------------------------------|-------------------|---------------------|-------------------|
| Bjørgatun Burettslag | 2. kvar tys | 3 og 4 | 6 | Hestavangen 9 | 2. kvar tys | 4 | 4 | Rognstunet | 2. kvar tys | 8 | 8 | Sameige Nyresv. 61-63 | 2. kvar fre | 5 | 5 |
| Båbrekko Burettslag | 2. kvar tys | 4 | 12 | Kyrkjebø | 2. kvar tys | 4 | 4 | Sosialbygget | 2. kvar tys og fre | 3 og 4 | 4 | S.eige Regimentsbyen 126-134 | 2. kvar tys | 12 | 12 |
| Elvegata 4 Sameige | 2. kvar tys | 4 | 4 | Lundarosen Burettslag | 2. kvar tys | 4 | 8 | Sverresplass Burettslag | 2. kvar tys | 4 | 4 | S.eige Regimentsv. 136-152 | 2. kvar tys | 12 | 12 |
| Elvegata 12-18 | 2. kvar tys | 4 | 4 | Miltzowsgt. Voss bustadutv. | 2. kvar tys | 3 og 4 | 4 | Sameige Nyresv. 2 og 4 | 2. kvar fre | 5 og 6 | 5 | Sameige Rognebakken | 2. kvar tys | 8 | 8 |
| Finne Burettslag | 2. kvar tys | 3 og 4 | 7 | Motræet Burettslag | 2. kvar tys | 4 | 9 | Sameige Nyresv. 3 | 2. kvar fre | 5 | 5 | Sameige Sivleaven 19 | 2. kvar tys | 3 og 4 | 7 |
| Fredheim Burettslag | 2. kvar tys og fre | 3 og 4 | 6 | Olavspark Sameige | 2. kvar tys | 4 | 8 | Sameige Nyresv. 6-16 | 2. kvar fre | 5 | 5 | Strandaelva Burettslga | 2. kvar fre | 12 | 12 |
| Frispo | 2. kvar tys | 4 | 3 | Park Panorama | 2. kvar tys | 5 og 6 | 4 | Sameige Nyresv. 25 | 2. kvar fre | 5 | 5 | Tvildehagen Burettslag | 2. kvar fre | 12 | 12 |
| Hangursvegen Terrasse | 2. kvar tys | 4 | 7 | Ringheimsvegen Terrasse | 2. kvar tys | 8 | 8 | Sameige Nyresv. 35-37 | 2. kvar fre | 5 | 5 | Tvildeflaten Burettsl. 9-55 | 2. kvar fre | 12 | 12 |
| Haugatun Burettslag | 2. kvar tys | 4 | 6 | Rogne Burettslag | 2. kvar tys | 4 | 8 | Sameige Nyresv. 18-38 | 2. kvar fre | 5 | 5 | Uttrågata 35 | 2. kvar tys | 4 | 4 |
| Hestavangen 3 | 2. kvar tys | 6 | 4 | Rognsfossen Burettslag | 2. kvar fre | 12 | 12 | | | | | | | | |

VOSS (Vangen - Skulestadmo - Haugamoen - Palmafossen - Bjørgamarka)

| | | | | | | | | | | | | | | | | | |
|----------------------|----|------|----------------------|----|------|--------------------------|----|------|------------------|----|------|--------------------------|----|------|---------------------------|----|------|
| Aad Gjelles gate | 6 | Ons | Evangervegen | | | Hagahaugvegen | 8 | Tors | Lekvemoen | 4 | Tys | Ringheimsvegen | | | Sverresbakken | 8 | Tors |
| Bavallsvegen | 9 | Fre | tom Vandrarheimen | 4 | Tys | Hamrane | 7 | Tors | Lekvemogata | 4 | Tys | (Vangsgt.t.o.m. Gjerde) | 8 | Tors | Sverresplassen | 4 | Tys |
| Bergsliassen | 4 | Tys | Femmælen | 9 | Fre | Hangursvegen | 7 | Tors | Liavegen | 11 | Fre | Ringheimsv. | | | Svingen | 6 | Ons |
| Bjørgabaret | 11 | Fre | Fennavegen opp til | | | Hardangerv. til brannst. | 6 | Ons | Lundarvegen | 8 | Tors | (Skulestadv. til Gjerde) | 9 | Fre | Teigabrekko | 8 | Tors |
| Bjørgamarki | 11 | Fre | kryss Opelandsv. | 11 | Fre | ->- brannst. - Takla | 11 | Fre | Lunden | 8 | Tors | Rognsbakken | 8 | Tors | Tjukkebygdv. (Hardangerv. | | |
| Bjørkelivegen | 8 | Tors | Fennavegen frå | | | ->- Takla - Fl.mo | 12 | Fre | Lundhaugen | 8 | Tors | Rognshagen | 8 | Tors | - Bømovegen) | 12 | Fre |
| Blomvegen | 6 | Ons | kryss Opelandsv. | 12 | Fre | Haugabaret | 5 | Ons | Lydvabaret | 7 | Tors | Rognsli | 8 | Tors | Tjukkebygdvegen | | |
| Bordalsv. opp til | | | Filipshaugen | 11 | Fre | Haugateigen | 5 | Ons | Lydvavegen | 7 | Tors | Russarvegen | 6 | Ons | (frå Bømovegen) | 10 | Fre |
| Nyresbaret | 6 | Ons | Fitjavegen | 9 | Fre | Helgavangen | 6 | Ons | Malahaugen | 11 | Fre | Rykkervegen | 12 | Fre | Tjørnahaugane | 11 | Fre |
| Bordalsv. frå Nyresb | 5 | Ons | Fitjahaugen | 9 | Fre | Hestabakkvegen | 4 | Tys | Melsvegen | 9 | Fre | Seimshagen | 7 | Tors | Tjørnateigen | 11 | Fre |
| Brekkerino | 7 | Tors | Finnesvegen | 7 | Tors | Hestavangen | 4 | Tys | Miltzows gata | 4 | Tys | Sivleaven | 7 | Tors | Tjørnavegen | 4 | Tys |
| Brekkevegen | 7 | Tors | Flaten | 6 | Ons | Hjellane | 8 | Tors | Moteigen | 9 | Fre | Skjerpeshagen | 9 | Fre | Tornhaugen | 9 | Fre |
| Brynaflaten | 11 | Fre | Furevegen | 6 | Ons | Holbergsplassen | 4 | Tys | Movegen | 6 | Ons | Skjerpelunden | 9 | Fre | Tråakrokane | 9 | Fre |
| Brynali | 11 | Fre | Gamle Bavallsv. | 9 | Fre | Høydalane | 12 | Fre | Myraplassen | 9 | Fre | Skjerpestunet | 9 | Fre | Tverrvegen | 6 | Ons |
| Brynamoen | 11 | Fre | Gamle Bordalsv. | 5 | Ons | Idrottsvegen | 4 | Tys | Mølstervegen | 8 | Tors | Skjerpesvegen | 9 | Fre | Tvildevs. 1-14 | 4 | Tys |
| Brynaskogen | 11 | Fre | Gamle Raundalsv. | 10 | Fre | Industrigata | 6 | Ons | Nedkvitnesv. til | | | Skulegata | 4 | Tys | Tvildevs. 112-219 | 12 | Fre |
| Brynavegen | 5 | Ons | Gamle Rykkesv. | 12 | Fre | Istadbakken | 11 | Fre | Kvitheimsbrua | 9 | Fre | Skulestadhagane | 9 | Fre | Tymbrålen | 12 | Fre |
| Brynavollen | 6 | Ons | Geili | 7 | Tors | Istadmyrane | 12 | Fre | Nedre Mølster | 8 | Tors | Skulestadtunet | 9 | Fre | Tymbrålsbakkane | 11 | Fre |
| Burekkje | 7 | Tors | Gilbaret | 12 | Fre | Istadosen | 11 | Fre | Nedre Storehagen | 5 | Ons | Skulestadvegen | 9 | Fre | Ullestadvegen | 7 | Tors |
| Bømovegen | 12 | Fre | Gjernesmoen | 6 | Ons | Istadvegen | 12 | Fre | Nyresbaret | 5 | Ons | Smidjevegen | 7 | Tors | Utsikten | 8 | Tors |
| Båtskotttræet | 9 | Fre | Gjernesvegen - | | | Kalvatrevegen | 7 | Tors | Nyrestråi | 5 | Ons | Stallgata | 4 | Tys | Uttrågata | 4 | Tys |
| Dalsmoen | 12 | Fre | Bordalselva | 6 | Ons | Klausabakken | 8 | Tors | Nyresvegen | 5 | Ons | Stasjonsvegen | 4 | Tys | Vadet | 4 | Tys |
| Dalsvegen | 12 | Fre | Grevlesvegen | 9 | Fre | Kleivi | 8 | Tors | Olavsvegen | 4 | Tys | Stegen | 8 | Tors | Vangsgata | 4 | Tys |
| Dokki | 5 | Ons | Groadalen, nedre del | 6 | Ons | Koglehaugen | 9 | Fre | Opelandsvegen | 12 | Fre | Strandav. opp til | | | Vetteflaten | 6 | Ons |
| Dugstadfossen | 9 | Fre | Groadalen, øvre del | 5 | Ons | Kverkane | 7 | Tors | Orrefloten | 7 | Tors | Lundarosen | 8 | Tors | Vivåsli | 11 | Fre |
| Eggjabakken | 8 | Tors | Groavegen | 7 | Tors | Kvernavegen | 7 | Tors | Osavegen | 7 | Tors | Strandav. | | | Vossabakken | 6 | Ons |
| Elvegata | 4 | Tys | Gullfjordingsvegen | 7 | Tors | Kyrkjefloten | 7 | Tors | Raugstadvegen | 7 | Tors | (Lundarosen til Tide) | 9 | Fre | Øvre Langhaugen | 12 | Fre |
| Eskelandsvegen | 7 | Tors | Gymnasvegen | 4 | Tys | Lekvebakken | 7 | Tors | Regimentsvegen | 12 | Fre | Strengjarhaugen | 8 | Tors | Øvre Storehagen | 5 | Ons |
| | | | | | | | | | | | | | | | Øvrebøvegen | 9 | Fre |

Opningstider miljøstasjonar:

| | | | |
|---|--------------------|-----------------------------|--------------------------------|
| Voss | IHM, Bjørkemoen 60 | Mån - ons og fre Torsdag | 07.30 - 15.30 07.30 - 18.00 |
| Laurdagsope kl. 10.00–14.00 fylgjande datoar: 6. feb, 6. mars, 8. mai, 5. juni, 3. juli, 7. aug, 4. sept, 2. okt, 6. nov og 4. des. | | | |
| Granvin | Røystrand | Onsdag | 12.00 - 17.30 |
| Ulvik | Holmen | Tysdag | 12.00 - 18.00 |
| Eidfjord | Simadal | Måndag | 12.00 - 18.00 |

Sjå kart over miljøstasjonar på ihm.no.

Bli med

i Returkartong-
lotteriet! Les meir på
grontpunkt.no

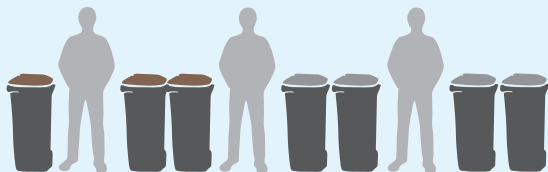
Kast mindre!

Få tips til å sortera rett
og til å kasta mindre,
på sortere.no

Takk for at du plasserer dunkane riktig!

Bilane våre kan tømme to dunkar med same avfallstype samtidig. For mest mogeleg effektiv tømning:

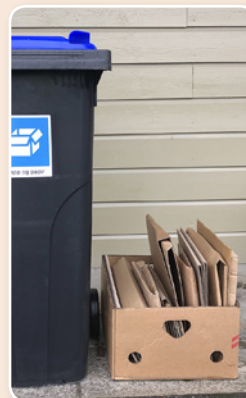
- plassér dunken med lokopninga mot vegen
- set dunkar med same avfallstype parvis. La dunken som er "til overs" stå for seg sjølv
- set dunkane parvis med litt avstand mellom para og til dei som står for seg sjølv
- plassér dunken med avstand til mur, gjerde, stolpar og liknande



Mykje papp?

Har du i periodar meir papp enn kva som går i dunken? Papp **i mindre mengder** som ikkje får plass i aktuell dunk, kan i opphaldsver flatpakkast og knytast saman/plasserast i annan kartong og setjast attmed dunk.

NB! Ved større mengder papp og i nedbørsperiodar må dette leverast til miljøstasjonen. Som abonnent er dette gratis å levera.



Bruk IHM-appen!

Last ned appen i App Store eller Google Play. Treng du hjelp til å laste ned Appen, finn du rettleiar på ihm.no. Eller du kan ta kontakt på telefon, så hjelper me deg :)



Sekker til plastemballasje får du...

- på kundetorget og miljøstasjonen i kommunen/heradet
- hjå IHM på Bjørkemoen, Voss
- ved å sette lapp godt synleg på papirdunken (må tåle vêr og vind!)



NB: knyt dobbeltknote når du leverer sekken

Papirposar til matavfall

IHM tilrår bruk av papirposar til matavfall. Papirposar er nedbrytbare i biorest. Du får desse gratis i dei fleste matvare-butikkane i området og på miljøstasjonane.

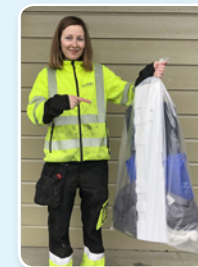


NB: bruk aldri vanlege plastposar til matavfall

Levering av avfall til miljøstasjonen

Dersom du leverer avfall i sekk, må sekken vera gjennomiktig. Dette er for at det skal vera mogleg å kontrollera leveransen utan å spretta opp sekken.

- Du kan òg levera avfallet laust i tilhengar eller sortera i øskjer som eit godt alternativ til sekk
- Sekkar til plastemballasje kan ikkje brukast som bossekk for anna avfall enn plast
- Gjennomiktige sekkar får du kjøpt på miljøstasjonane, men òg i dei fleste daglegvarebutikkar
- Kjøp gjerne ein kvalitetssekk og bruk den fleire gonger



Følg oss!
www.ihm.no

